

# Nieuwbouw Marga Klompé Locatie De Molenberg Groenlo

# Update

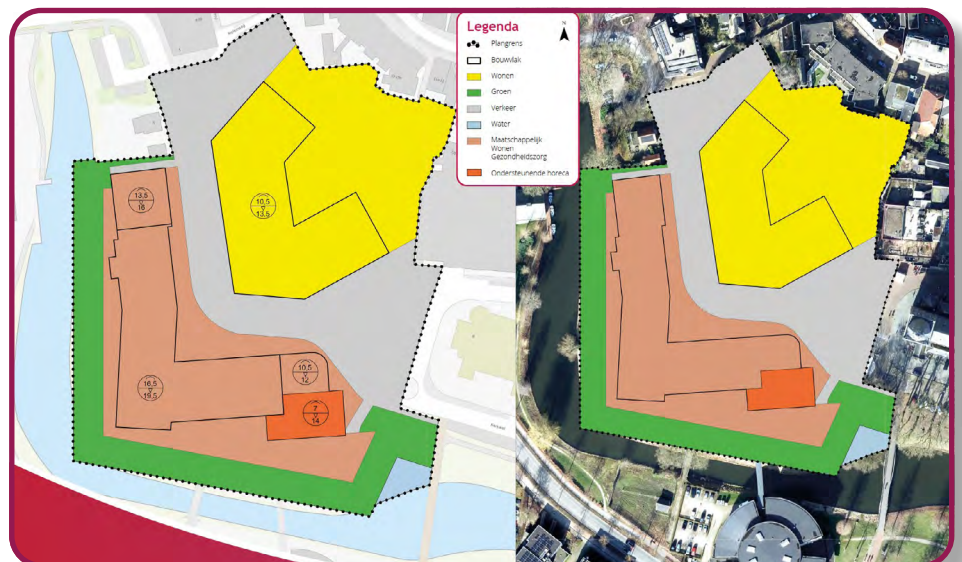
**Marga Klompé**  
voor het beste van elk moment

In deze nieuwsbrief houden we je graag op de hoogte van de stappen die we zetten in de nieuwbouw van De Molenberg. We informeren buurtbewoners, familie, cliënten, medewerkers en andere betrokkenen zo goed mogelijk over het proces. Deze en vorige nieuwsbrieven staan op de projectpagina van de nieuwbouw op [www.margaklompe.nl/nieuwbouwmb](http://www.margaklompe.nl/nieuwbouwmb)



## Omgevingsvergunning ingediend

In de vorige nieuwsbrief vertelden we dat we de omgevingsvergunning voor de nieuwbouw langs de gracht in de zomer van 2025 zouden indienen. Dit is inmiddels gebeurd. Begin september is de vergunningsaanvraag, samen met het omgevingsplan, ter inzage gelegd.



Verbeelding omgevingsplan



## Inloopavond

Na de terinzagelegging organiseerden we op 24 september 2025 een inloopavond voor inwoners van Groenlo en andere belanghebbenden. Bezoekers konden de plannen bekijken, vragen stellen en in gesprek gaan met de gemeente, de architect en Marga Klompé. Ook een aantal raadsleden was aanwezig.

Ongeveer 90 belangstellenden bezochten de inloopavond. Op een informatiebord konden bezoekers hun vragen en opmerkingen achterlaten. Er kwamen onder andere vragen binnen over de brug naar d'Orangie, het aantal stopcontacten voor elektrische apparaten en een oefenruimte voor fysiotherapie. Deze vragen én de antwoorden daarop staan bij de veelgestelde vragen op onze projectpagina: [www.margaklompe.nl/nieuwbouwm](http://www.margaklompe.nl/nieuwbouwm)



## Aanvullende gesprekken

Tot half oktober konden belanghebbenden een zienswijze indienen. Dit is een reactie op het plan van de gemeente. Vier partijen dienden samen één zienswijze in. Naar aanleiding hiervan zijn aanvullende gesprekken gevoerd met een aantal partijen over de inhoudelijke opmerkingen die hierin zijn genoemd.

Deze leiden tot een intentieverklaring tussen Marga Klompé, de gemeente, De Woonplaats, de Parochie en CityLido. In deze verklaring spreken we af dat we bij de verdere uitwerking van fase 3 – aan de stadszijde – zo goed mogelijk rekening houden met elkaars belangen en wensen. Een voorbeeld hiervan is de wens van de Parochie voor een variant van een processielaan. Om die mogelijk te maken, biedt Marga Klompé aan om het bouwvlak twee meter in te korten, zodat er meer ruimte komt voor een bredere doorgang.

## Afspraken met gemeente

In november tekenden Marga Klompé en de gemeente een [anterieure overeenkomst](#). Deze legt de afspraken vast die nodig zijn om het omgevingsplan te kunnen vaststellen.

## Behandeling in de gemeenteraad

Op 2 december 2025 werd het omgevingsplan besproken in de commissievergadering van de gemeenteraad. De meeste politieke partijen gaven aan geen bezwaar te hebben tegen de vergunningsaanvraag en het bijbehorende omgevingsplan. Wel vroegen zij blijvend aandacht te houden voor een goede afstemming tussen de betrokken partijen. Ook willen enkele partijen volgend jaar breder kijken naar de parkeeropgave in de binnenstad. Lees hier meer over in het [artikel in de Gelderlander](#).



## Belangrijke dag

Op 16 december 2025 vindt de raadsvergadering plaats waarin het omgevingsplan wordt vastgesteld. Dat is een belangrijke dag voor ons én voor Groenlo. De gemeenteraad besluit dan over de vaststelling van het complete omgevingsplan.

## Zorggeschikte woningen

In hetzelfde omgevingsplan wordt ook fase 3 mogelijk gemaakt, aan de stadszijde van het plangebied. Hier kunnen maximaal 75 zorggeschikte woningen komen. Deze woningen zijn hard nodig om de groeiende zorgvraag in de komende jaren op te vangen.

Vooral in de gemeente Oost Gelre is de vergrijzing groot: tot 2040 groeit het aantal mensen dat zorg nodig heeft met ruim 70%. Samen met De Woonplaats willen wij ons hier [graag voor inzetten](#).

*Bron: Achterhoeks Plan van Aanpak Wonen, Welzijn en Zorg 2025 - 2035.*

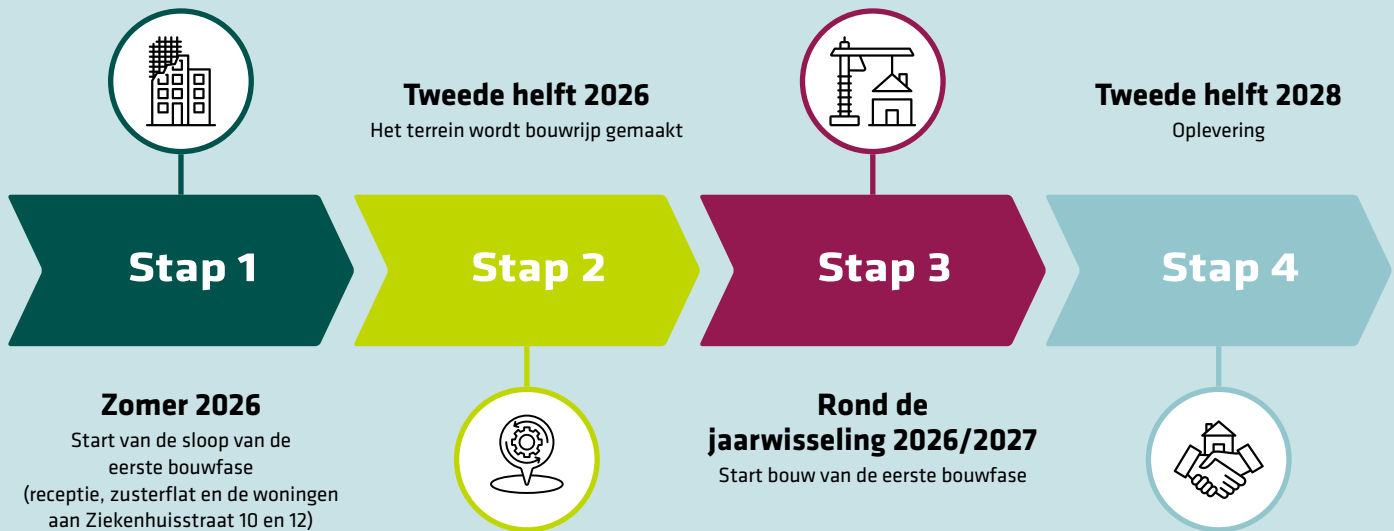
## Komende periode

Als de gemeenteraad instemt met het omgevingsplan en het college de vergunning voor de grachtzijde verleent, gaan we verder met de voorbereidingen voor de sloop en de bouw. Ook werken we het plan voor de inrichting en de tuin verder uit.



Sfeerimpressies interieur

## Planning



## Redactie

Marga Klompé  
Projectteam nieuwbouw  
De Molenberg, Barkenkamp 11  
7141 EL Groenlo

[www.margaklompe.nl/nieuwbouwmb](http://www.margaklompe.nl/nieuwbouwmb)

Postadres:  
Postbus 71, 7140 AB Groenlo  
E: [info@szmk.nl](mailto:info@szmk.nl)  
T: 0544 47 41 00